



REPUBLIKA E SHQIPËRISË  
AGJENCIA SHTETËRORE E KADASTRES  
DREJTORIA VENDORE LUSHNJE

Nr. 10923 Prot.

Lushnje, më 5/11/2021

Lënda: Kërkesë për afishim publik

Drejtuar: Bashkia Lushnje

Për dijëni: Agjencia Shtetërore e Kadastrës,  
**Z. Artan Lame**  
**Drejtor I Përgjithshëm**

**Tiranë**

Bashkëlidhur kësaj shkrese, po ju dërgojmë për afishim publik pranë institucionit tuaj dokumentacionin referuar pikës nr.22 të VKM-se nr. 827 datë 30.09.2020, nenit 34 të Ligjit nr.20/2020 "Për përfundimin e proceseve kalimtare të pronësive në RSH" si dhe Ligjit nr.111/2018 "Për Kadastrën", për pasurinë:

**nr. 25/27 zk. 8572 (me sipërfaqe baze ndërtimi 87 m2 dhe 300 m2 sipërfaqe parcele ndërtimore) objekt**

**banimi 1 kate ndodhur në lagjen "18 Tetori", Bashkia Lushnje në bashkëpronësi të Z. Halim Riza**

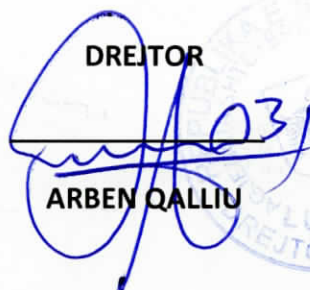
**Ahmetaj dhe Znj. Saniye Hysen Ahmetaj**

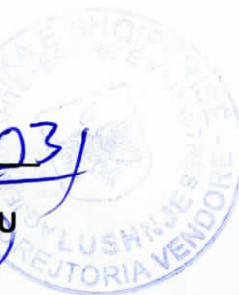
1. Kopje të Genplanit përgatitur nga Drejtoria Vendore e ASHK Lushnje.
2. Proces-verbal (në 2 kopje).

Kjo shpallje si dhe dokumentacioni përkatës duhet të qëndrojnë të afishuara për një periudhë kohore 30-ditore, në përfundim të së cilës lutemi të na përcillni zyrtarisht Proces-verbalin të nën shkruar nga ana e përfaqësuesit tuaj.

Lutemi qytetarëve të verifikojnë pasurinë e paluajtshme që është në afishim.

Të gjitha pretendimet në lidhje me këtë pasuri duhet t'i bëhen të ditur Drejtorit të Drejtorisë Vendore të ASHK-Lushnje.

DREJTOR  
  
ARBEN QALLIU



# GENPLAN

DREJTORIA E ALUIZNI-T : LUSHNJE

QARKU: FIER

BA SHKIA: LUSHNJE

ZONA KADASTRALE: 8572

ADRESA E PAsURISË: 18 TETORI

INDEKSI I HARTËS: LU-M,N-5.6

SHKALLA: 1:500

DATA: 06/10/2021

NUMRI UNIK (INDEKS): 05\_9014514

NR. I APLIKIMIT: 679

NR. PAsURISË: 25/27

SIPËRFAQE E PARCELËS NDËRTIMORE = 300

PR. SHTET = PO PR. E TË TRETËVE = JO PR. TË VET = JO

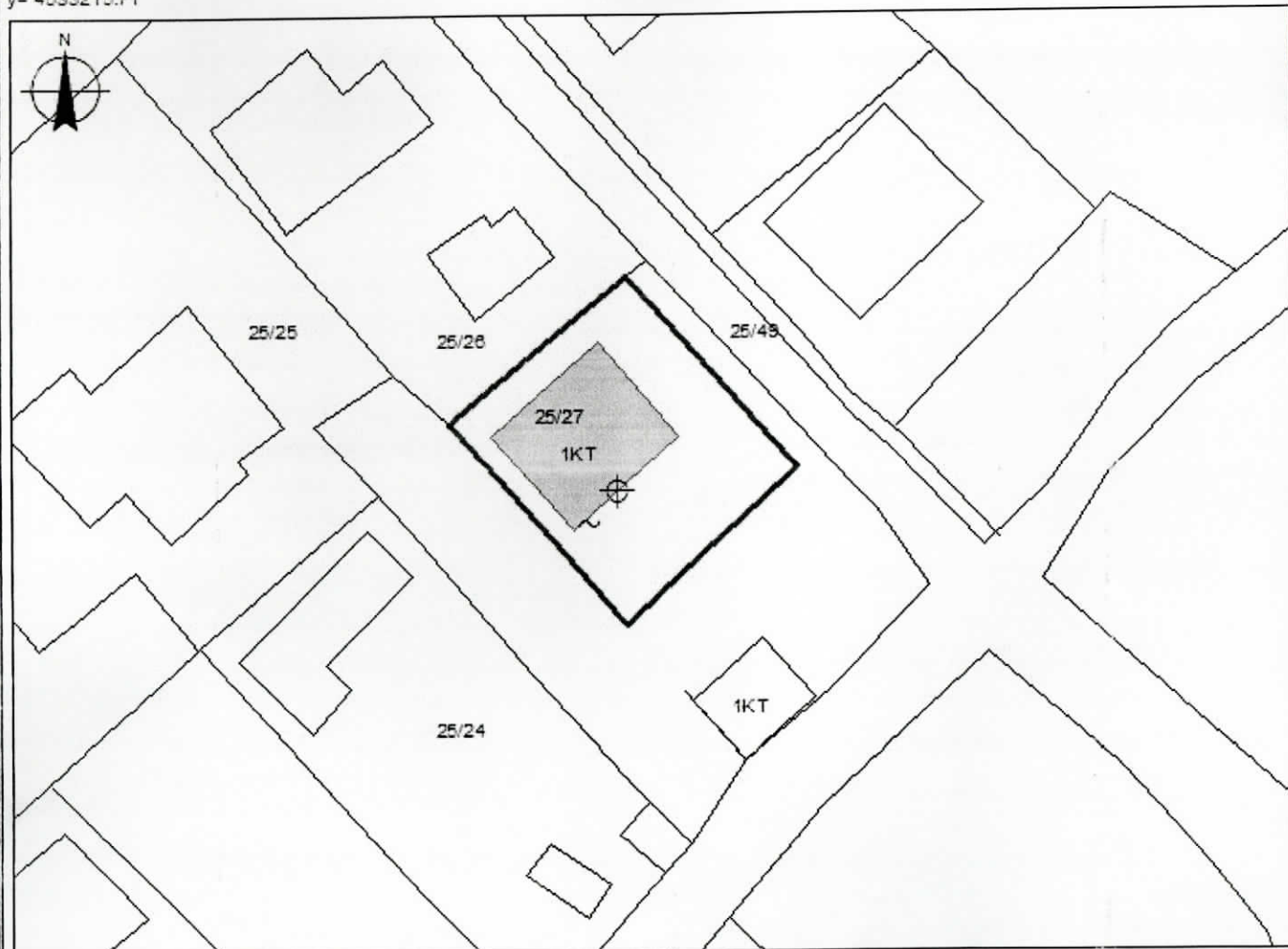
SIPËRFAQE E BAZËS SË NDËRTIMIT = 87

POSEDUE SI: SANIJE HALIM HYSEN RIZA AHMETAJ AHMETAJ

x= 474667.97  
y= 4533215.71

KRGJSH

x= 474757.97  
y= 4533215.71



x= 474667.97  
y= 4533149.87

x= 474757.97  
y= 4533149.87

KUFITARËT:

VERI Nr.Pas 25/26

JUG Nr.Pas 25/47

LINDJE Nr.Pas 25/47

PERENDIM Nr.Pas 25/24

Legjenda

HYRJE\_NE\_OBJEKT

NDERTESA

KUFIPARCELE

SEKTORI I HARTOGRAFISË:

SPECIALIST BRUNILDA LOSHE

PËRGJEGJËS INA BAJAZITI

SEKTORI I ÇËSHTJEVE TË PRONËSISË:

SPECIALIST LADJOLA PIRRAJURGENARAPI

PËRGJEGJËS

DREJTOR / PËRFAQËSUES I SUBJEKTIT: ARBEN emër

QALLIU mbiemër

