



REPUBLIKA E SHQIPËRISË  
AGJENCIA SHTETËRORE E KADASTRËS  
DREJTORIA VENDORE TEPELENË

Nr. 1447 Prot.

Tepelenë, më 18/10/2021

**Lënda:** Përcjellje dokumentacioni për afishim pasurie

**BASHKISË TEPELENË**

**TEPELENË**

**AGJENCIA SHTETËRORE E KADASTRËS** ✓

**TIRANË**

Mbështetur në Ligjin Nr.111/2018 “Për Kadastrën”, Ligjit Nr. 20/2020, “Për përfundimin e proceseve kalimtare të pronësisë në Republikën e Shqipërisë”; VKM Nr.827 datë 30.09.2020 “Për përcaktimin e rregullave të hollësishme për miratimin e dokumentit të pronësisë, të objekteve pa titull pronësie, trojeve të tyre funksionale dhe të oborreve në përdorim” pika 22, bashkëngjitur po ju dërgojmë dokumentacionin për afishim publik pranë Institucionit tuaj, mbi afishimin publik të:

1. Pasurisë Nr. 986/1; ZK 3057, Fshati PROGONAT, objekt godinë banimi 1 kat (me sipërfaqe ndërtimi 115 m2, dhe truall funksional 300 m2) në pronësi të Z/Znj.FEJZI HAMET HAMETI.
2. Pasurisë Nr. 146; ZK 1913, Fshati GUSMAR, objekt godinë banimi 1 kat (me sipërfaqe ndërtimi 103.6 m2, dhe truall funksional 300 m2) në pronësi të Z/Znj.PIRO DUKE DUKA.

Këto shpallje si dhe dokumentacioni përkatës duhet të qëndrojnë të afishuara për një periudhë kohore 30– ditore.

Në përfundim të afatit 30-ditor të afishimit jeni të lutur të na njoftoni zyrtarisht nëse ka patur ose jo ankesa apo vërejtje.

Në rast ankese duhet të ndërprisni procedurën e afishimit publik, duke na vënë në dispozicion kopje të dokumentacionit që konfirmon pretendimet përkatëse, të cilat duhet t'i bëhen të ditur zyrtarisht Drejtorit të Drejtorisë Vendore të ASHK Tepelenë.

***Ju faleminderit për mirëkuptimin dhe bashkëpunimin!***

**DREJTOR  
PËLLUMB MILORI**





REPUBLIKA E SHQIPËRISË  
AGJENCIA SHTETËRORE E KADASTRËS  
DREJTORIA VENDORE TEPELENË

Nr. 1447/prot.

Tepelenë, më 18/10/2021

**NJOFTIM**

**“Mbi Afishimin Publik të Pasurive.”**

Mbi fillimin e afishimit publik të pasurisë :

- PASURISË NR. 986/1; ZK 3057, FSHATI PROGONAT, OBJEKT GODINË BANIMI 1 KAT (ME SIPËRFAQE NDËRTIMI 115 M2, DHE TRUALL FUNKSIONAL 300 M2) NË PRONËSI TË Z/ZNJ.FEJZI HAMET HAMETI.**
- PASURISË NR. 146; ZK 1913, FSHATI GUSMAR, OBJEKT GODINË BANIMI 1 KAT (ME SIPËRFAQE NDËRTIMI 103.6 M2, DHE TRUALL FUNKSIONAL 300 M2) NË PRONËSI TË Z/ZNJ.PIRO DUKE DUKA.**

Bashkëlidhur këtij njoftimi ju vendosim në dispozicion:

- Kopje të genplanit të përgatitur nga Drejtoria Vendore e ASHK Tepelenë.
  - **Afishimi do të kryhet për një periudhë 30 ditore**, sipas pikës Nr. 22 të VKM-së Nr.827 datë 30.09.2020 “*Për përcaktimin e rregullave të hollësishme për miratimin e dokumentit të pronësisë, të objekteve pa titull pronësie, trojeve të tyre funksionale dhe të oborreve në përdorim.*” dhe Ligjit Nr. 20/2020, “*Për përfundimin e proceseve kalimtare të pronësisë në Republikën e Shqipërisë*”.
  - Afishimi publik do të kryhet në ambjentet e Drejtorisë Vendore të ASHK-Tepelenë dhe të Bashkisë Tepelenë, si dhe në faqen zyrtare web të Agjencisë Shtetërore të Kadastës.

Lutemi qytetarëve të verifikojnë pasurinë e paluajtshme që është në afishim.

Të gjitha pretendimet në lidhje me këtë pasuri duhet t'i bëhen të ditur me shkrim Drejtorit të Drejtorisë Vendore të ASHK-Tepelenë.

***Ju faleminderit për mirëkuptimin!***

DREJTOR  
PËLLUMB MILORI



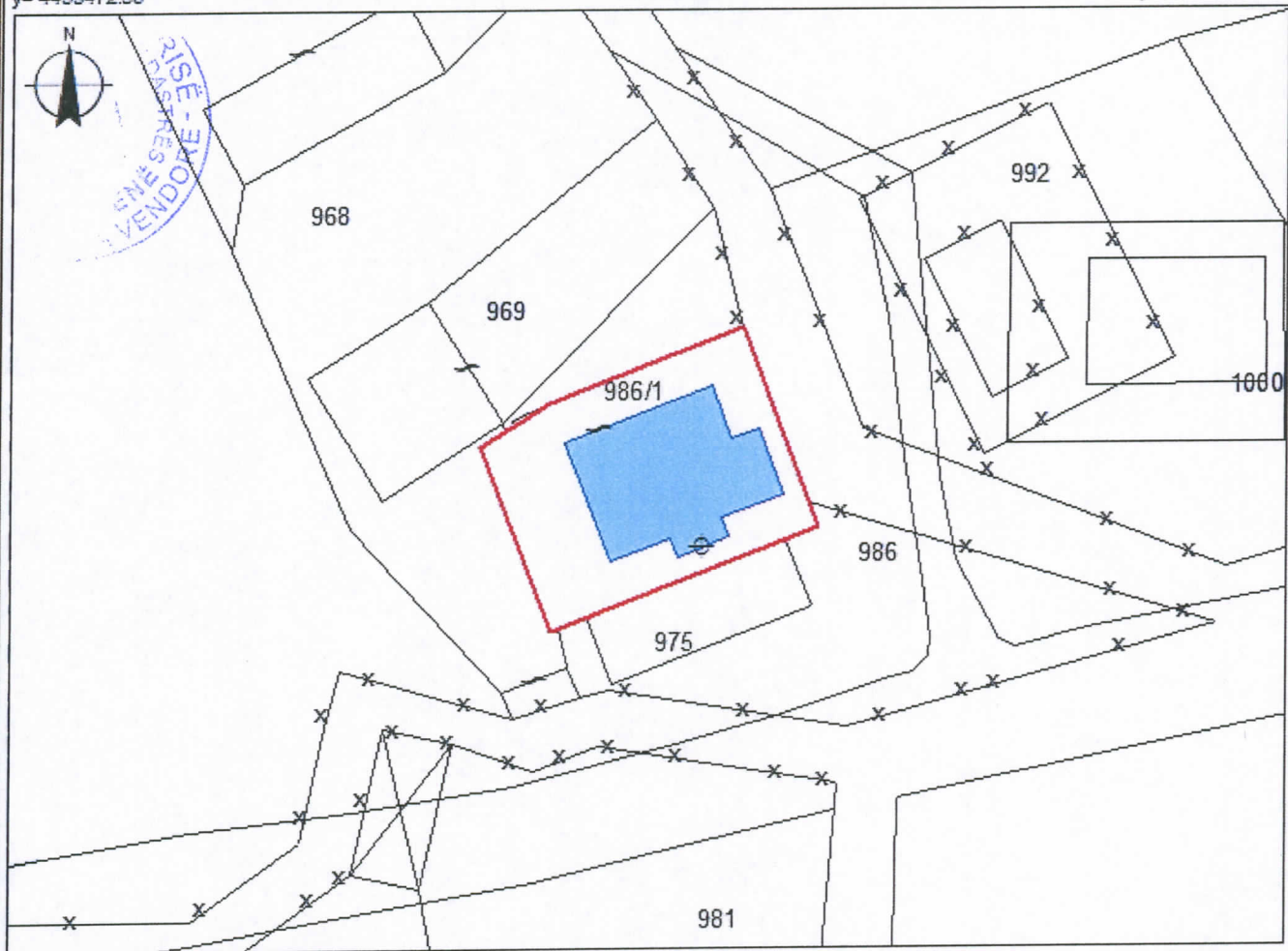
# GENPLAN

DREJTORIA E ALUIZNI-T: TEPELENE	NUMRI UNIK (INDEKS):	06_9019535
QARKU: GJIROKASTER	NR. I APLIKIMIT:	12
BASHKIA: TEPELENE	NR. PASURISË:	986/1
ZONA KADASTRALE: 3057	SIPËRFAQE E PARCELËS NDËRTIMORE =	300
ADRESA E PASURISË: PROGONAT	PR. SHTET = PO PR. E TË TRETËVE = JO PR. TË VET = JO	
INDEKSI I HARTËS: K-34-136 (95-C)	SIPËRFAQE E BAZËS SË NDËRTIMIT =	115
SHKALLA: 1:500	POSEDUESI: FEJZI	HAMET
DATA: 17/08/2021	emër	atesia mbiemër

x= 495651.26  
y= 4453472.36

KRGJSH

x= 495741.26  
y= 4453472.36



x= 495651.26  
y= 4453408.52

x= 495741.26  
y= 4453408.52

## KUFITARËT:

VERI Nr.Pas 986  
JUG Nr.Pas 986; 975  
LINDJE Nr.Pas 986  
PERENDIM Nr.Pas 968

## Legjenda

⊕ HYRJE\_NE\_OBJEKT  
NDERTESE  
KUPI PARCELE

## SEKTORI I HARTOGRAFISË:

SPECIALIST ERENATO ZACE  
PËRGJEGJËS KLEJDI ABAZI

## SEKTORI I ÇËSHTJEVE TË PRONËSISË:

SPECIALIST GEZIM SHEJU  
PËRGJEGJËS DINARD BETA

DREJTOR / PËRFAQËSUES I SUBJEKTIT: PELLUM

emër

mbiemër

shënshkrimi



# GENPLAN

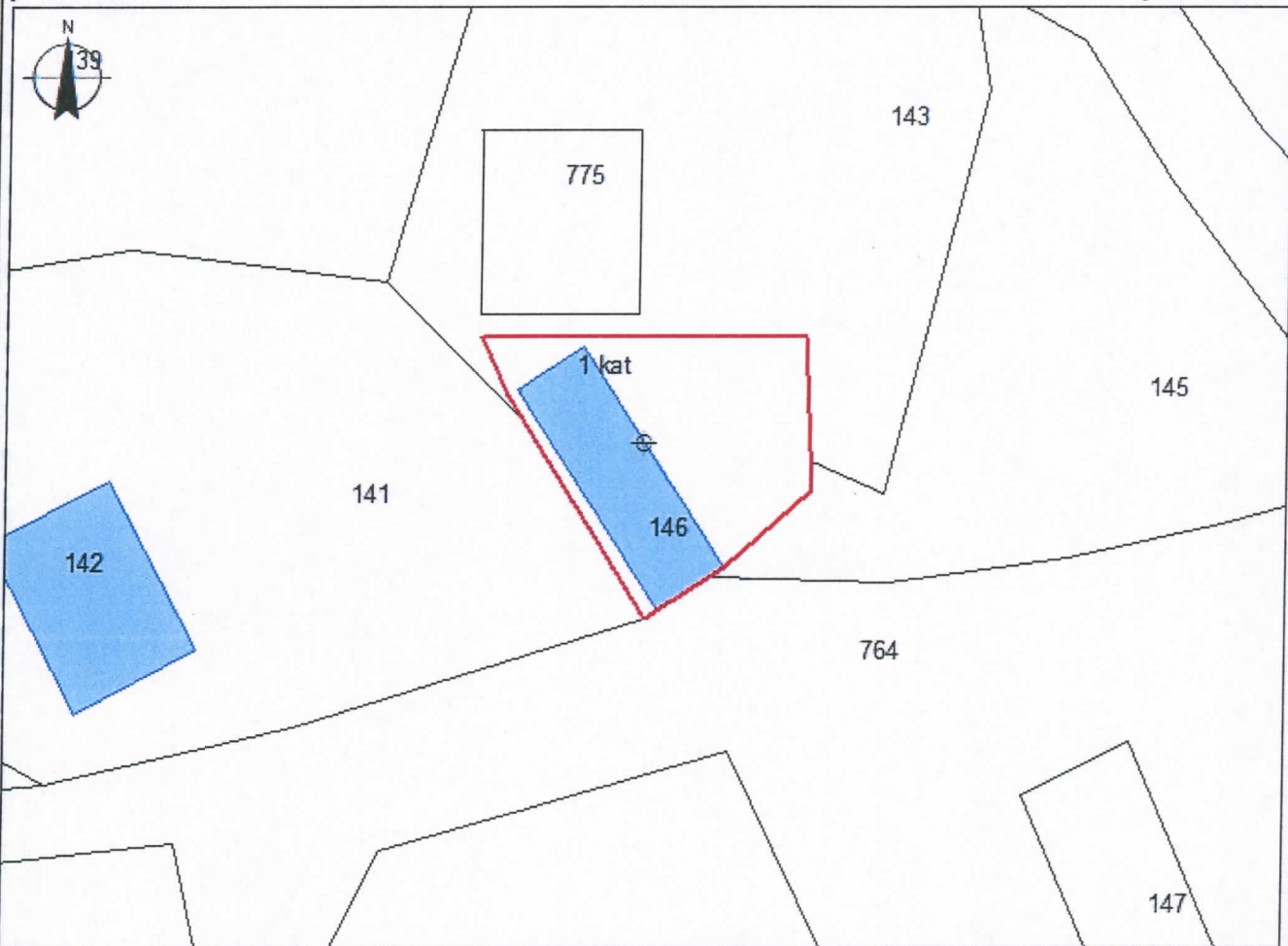
DREJTORIA E ALUIZNI-T: TEPELENE  
 QARKU: GJIROKASTER  
 BASHKIA: TEPELENE  
 ZONA KADASTRALE: 1913  
 ADRESA E PAsURISË: GUSMAR  
 INDEKSI I HARTËS: K-34-136 (93-A)  
 SHKALLA: 1:500  
 DATA: 28/07/2021

NUMRI UNIK (INDEKS): 06\_9021342  
 NR. I APLIKIMIT: 181  
 NR. PAsURISË: 146  
 SIPËRFAQE E PARCELËS NDËRTIMORE = 300  
 PR. SHTET = PO PR. E TË TRETËVE = JO PR. TË VET = JO  
 SIPËRFAQE E BAZËS SË NDËRTIMIT = 103.6  
 POSEDUESI: PIRO DUKE DUKA  
 emër atesia mbiemër

x= 490506.66  
y= 4454192.07

KRGJSH

x= 490598.66  
y= 4454192.07



x= 490506.66  
y= 4454126.23

x= 490598.66  
y= 4454126.23

**KUFITARËT:**

VERI Nr.Pas 143  
 JUG Nr.Pas 764  
 LINDJE Nr.Pas 143; 145  
 PERENDIM Nr.Pas 141

**Legjenda**

- HYRJE\_NE\_OBJ
- NDËRTESE
- KUFI PARCELE

**SEKTORI I HARTOGRAFISË:**

SPECIALIST ERENATO ZACE  
 PËRGJEGJËS KLEJDI ABAZI

**SEKTORI I ÇËSHITJEVE TË PRONËSISË:**

SPECIALIST GEZIM SHEHU  
 PËRGJEGJËS DINYARD BETA

DREJTOR / PËRFAQËSUES I SUBJEKTI: PELLUMB  
 emër

MILDRI  
 mbiemër nënshkrimi

