



REPUBLIKA E SHQIPËRISË
AGJENCIA SHTETËRORE E KADASTRËS
DREJTORIA VENDORE TEPELENË

Nr. 673 Prot.

Tepelenë, më 30/06/2022

Lënda: Përcjellje dokumentacioni për afishim pasurie

BASHKISË TEPELENË

TEPELENË

AGJENCIA SHTETËRORE E KADASTRËS

TIRANË

Mbështetur në Ligjin Nr.111/2018 “Për Kadastrën”, Ligjit Nr. 20/2020, “Për përfundimin e proceseve kalimtare të pronësisë në Republikën e Shqipërisë”; VKM Nr.827 datë 30.09.2020 “Për përcaktimin e rregullave të hollësishme për miratimin e dokumentit të pronësisë, të objekteve pa titull pronësie, trojeve të tyre funksionale dhe të oborreve në përdorim” pika 22, bashkëngjitur po ju dërgojmë dokumentacionin për afishim publik pranë Institucionit tuaj, mbi afishimin publik të:

1. PASURISË NR. 158/6; ZK 1130, FSHATI BEÇISHT; OBJEKT GODINË BANIMI 1 KAT (ME SIPËRFAQE NDËRTIMI 24m², DHE TRUALL FUNKSIONAL 300 m²) NË PRONËSI TË Z/ZNJ. MENTOR ARSHI HOXHA.

Kjo shpallje si dhe dokumentacioni përkatës duhet të qëndrojnë të afishuara për një periudhë kohore 30– ditore.

Në përfundim të afatit 30-ditor të afishimit jeni të lutur të na njoftoni zyrtarisht nëse ka patur ose jo ankesa apo vërejtje.

Në rast ankese duhet të ndërprisni procedurën e afishimit publik, duke na vënë në dispozicion kopje të dokumentacionit që konfirmon pretendimet përkatëse, të cilat duhet t'i bëhen të ditur zyrtarisht Drejtorit të Drejtorisë Vendore të ASHK Tepelenë.

Ju faleminderit për mirëkuptimin dhe bashkëpunimin!

DREJTOR

PËLLUMB MILORI





REPUBLIKA E SHQIPËRISË
AGJENCIA SHTETËRORE E KADASTRËS
DREJTORIA VENDORE TEPELENË

Nr. 673 / prot.

Tepelenë, më 30/06 / 2022

NJOFTIM
“MBI AFISHIMIN PUBLIK TË PASURIVE.”

Mbi fillimin e afishimit publik të *pasurive* sipas pikës 22 të VKM-së Nr.827 datë 30.09.2020:

1. PASURISË NR. 158/6; ZK 1130, FSHATI BEÇISHT; OBJEKT GODINË BANIMI 1 KAT (ME SIPËRFAQE NDËRTIMI 24m², DHE TRUALL FUNKSIONAL 300 m²) NË PRONËSI TË Z/ZNJ. MENTOR ARSHI HOXHA.

Afishimi do të kryhet për një periudhë 30 ditore, sipas pikës Nr. 22 të VKM-së Nr.827 datë 30.09.2020 “Për përcaktimin e rregullave të hollësishme për miratimin e dokumentit të pronësisë, të objekteve pa titull pronësie, trojeve të tyre funksionale dhe të oborreve në përdorim.” dhe Ligjit Nr. 20/2020, “Për përfundimin e proceseve kalimtare të pronësisë në Republikën e Shqipërisë”.

Bashkëlidhur këtij njoftimi ju vendosim në dispozicion:

1. Kopje të genplanit përgatitur nga Drejtoria Vendore e ASHK Tepelenë.

Pas përfundimit të afatit 30-ditor të afishimit do të dërgohet shkresa për mbylljen e afishimit nga Bashkia Tepelenë, me konfirmimin nëse ka pasur ose jo pretendime në lidhje me këtë pasuri.

Afishimi publik do të kryhet në ambientet e Drejtorisë Vendore të ASHK-Tepelenë dhe të Bashkisë Tepelenë.

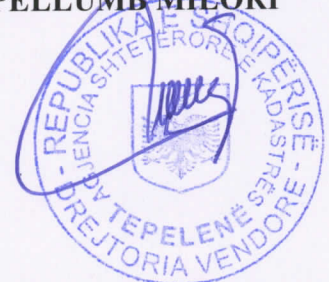
Lutemi qytetarëve të verifikojnë pasurinë e paluajtshme që është në afishim.

Të gjitha pretendimet në lidhje me këtë pasuri duhet t'i bëhen të ditur me shkrim Drejtorit të Drejtorisë Vendore të ASHK-Tepelenë.

Ju faleminderit për mirëkuptimin!

DREJTOR

PËLLUMB MI Lori





AGJENCIA SHITËTORE E KADASTRËS
DREJTORIA VENDORE TEPELENË

LISTA E PASURIVE PËR AFISHIM PUBLIK SIPAS VKM NR.827, datë 30.09.2020



NR.	OBJEKTI	TRUALLI FUNKSIONAL			VENDODHJA E OBJEKTIT		SUBJEKTI
	SIPËRFAQJA (m ²)	Nr.Pasurisë	SIPËRFAQJA (m ²)	ZONA KADASTRALE	QYTET/FSHAT	BASHKIA	EMËR ATËSI MBIEMËR
1.	24	158/6	300	1130	BEÇISHT	TEPELENË	MENTOR ARSHI HOXHA

GENPLAN

DREJTORIA E ALUIZNI-T: TEPELENË
 QARKU: GJIROKASTER
 BASHKIA: TEPELENË
 ZONA KADASTRALE: 1130
 ADRESA E PASURISË: BEÇISHT
 INDEKSI I HARTËS: K-34-137 (18-B)
 SHKALLA: 1:500
 DATA: 22/02/2022

NUMRI UNIK (INDEKS): 06_9012509
 NR. I APLIKIMIT: 838
 NR. PASURISË: 158/6
 SIPërFAQE E PARCELËS NDËRTIMORE = 300
 PR. SHTET = PO PR. E TË TRETËVE = JO PR. TË VET = JO
 SIPërFAQE E BAZËS SË NDËRTIMIT = 24
 POSEDUESI: MENTOR ARSHI HOXHA
 emër atesia mbiemër

x= 503872.55
y= 4463252.39

KRGJSH

x= 503962.55
y= 4463252.39





x= 503872.55
y= 4463186.56

x= 503962.55
y= 4463186.56

KUFITARËT:

VERI Nr.Pas 158/3
 JUG Nr.Pas 158/12
 LINDJE Nr.Pas 158/3
 PERENDIM Nr.Pas 524

Legjenda

⊕ HYRJE_NE_OBJ
 NDERTESE
 KUFI PARCELE

SEKTORI I HARTOGRAFISË:

SPECIALIST ERENATO ZACE
 PËRGJEGJËS KLEJDI ABAZI

SEKTORI I ÇËSHTJEVE TË PRONËSISË:

SPECIALIST GEZIM SHEHU
 PËRGJEGJËS DINARD BETA

DREJTOR / PËRFAQËSUES I SUBJEKTIT: PELLUMB
 emër



nënshkrimi



REPUBLIKA E SHQIPËRISË
AGJENCIA SHTETËRORE E KADASTRËS
DREJTORIA VENDORE TEPELENË

Nr. 672 Prot.

Tepelenë, më 30/06/2022

Lënda: Përcjellje dokumentacioni për afishim pasurie

BASHKISË TEPELENË

AGJENCIA SHTETËRORE E KADASTRËS

TEPELENË

TIRANË ✓

Mbështetur në Ligjin Nr.111/2018 “Për Kadastrën”, Ligjit Nr. 20/2020, “Për përfundimin e proceseve kalimtare të pronësisë në Republikën e Shqipërisë”; VKM Nr.827 datë 30.09.2020 “Për përcaktimin e rregullave të hollësishme për miratimin e dokumentit të pronësisë, të objekteve pa titull pronësie, trojeve të tyre funksionale dhe të oborreve në përdorim” pika 22, bashkëngjitur po ju dërgojmë dokumentacionin për afishim publik pranë Institucionit tuaj, mbi afishimin publik të:

1. PASURISË NR. 598/2; ZK 3057, FSHATI PROGONAT; OBJEKT GODINË BANIMI 1 KAT (ME SIPËRFAQE NDËRTIMI 104m², DHE TRUALL FUNKSIONAL 300 m²) NË PRONËSI TË Z/ZNJ. VASIL BRAHO LOÇI.
2. PASURISË NR. 579/2; ZK 3057, FSHATI PROGONAT; OBJEKT GODINË BANIMI 1 KAT (ME SIPËRFAQE NDËRTIMI 91.5m², DHE TRUALL FUNKSIONAL 300 m²) NË PRONËSI TË Z/ZNJ. HAZBI BIRÇE GUGA.
3. PASURISË NR. 579/3; ZK 3057, FSHATI PROGONAT; OBJEKT GODINË BANIMI 1 KAT (ME SIPËRFAQE NDËRTIMI 91.5m², DHE TRUALL FUNKSIONAL 300 M2) NË PRONËSI TË Z/ZNJ.BELUL BIRÇE GUGA.
4. PASURISË NR. 579/1; ZK 3057, FSHATI PROGONAT; OBJEKT GODINË BANIMI 1 KAT (ME SIPËRFAQE NDËRTIMI 91.5m², DHE TRUALL FUNKSIONAL 300 M2) NË PRONËSI TË Z/ZNJ.ASTRIT BIRÇE GUGA.

Kjo shpallje si dhe dokumentacioni përkatës duhet të qëndrojnë të afishuara për një periudhë kohore 30– ditore.

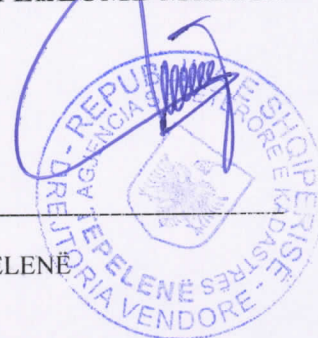
Në përfundim të afatit 30-ditor të afishimit jeni të lutur të na njoftoni zyrtarisht nëse ka patur ose jo ankesa apo vërejtje.

Në rast ankese duhet të ndërprisni procedurën e afishimit publik, duke na vënë në dispozicion kopje të dokumentacionit që konfirmon pretendimet përkatëse, të cilat duhet t’i bëhen të ditur zyrtarisht Drejtorit të Drejtorisë Vendore të ASHK Tepelenë.

Ju faleminderit për mirëkuptimin dhe bashkëpunimin!

DREJTOR

PËLLUMB MILORI





REPUBLIKA E SHQIPËRISË

AGJENCIA SHTETËRORE E KADASTRËS
DREJTORIA VENDORE TEPELENË

Nr. 672/ prot.

Tepelenë, më 30/06/2022

NJOFTIM

“MBI AFISHIMIN PUBLIK TË PASURIVE.”

Mbi fillimin e afishimit publik të pasurive sipas pikës 22 të VKM-së Nr.827 datë 30.09.2020:

- PASURISË NR. 598/2; ZK 3057, FSHATI PROGONAT; OBJEKT GODINË BANIMI 1 KAT (ME SIPËRFAQE NDËRTIMI 104m², DHE TRUALL FUNKSIONAL 300 m²) NË PRONËSI TË Z/ZNJ. VASIL BRAHO LOÇI.**
- PASURISË NR. 579/2; ZK 3057, FSHATI PROGONAT; OBJEKT GODINË BANIMI 1 KAT (ME SIPËRFAQE NDËRTIMI 91.5m², DHE TRUALL FUNKSIONAL 300 m²) NË PRONËSI TË Z/ZNJ. HAZBI BIRÇE GUGA.**
- PASURISË NR. 579/3; ZK 3057, FSHATI PROGONAT; OBJEKT GODINË BANIMI 1 KAT (ME SIPËRFAQE NDËRTIMI 91.5m², DHE TRUALL FUNKSIONAL 300 M2) NË PRONËSI TË Z/ZNJ.BELUL BIRÇE GUGA.**
- PASURISË NR. 579/1; ZK 3057, FSHATI PROGONAT; OBJEKT GODINË BANIMI 1 KAT (ME SIPËRFAQE NDËRTIMI 91.5m², DHE TRUALL FUNKSIONAL 300 M2) NË PRONËSI TË Z/ZNJ.ASTRIT BIRÇE GUGA.**

Afishimi do të kryhet për një periudhë 30 ditore, sipas pikës Nr. 22 të VKM-së Nr.827 datë 30.09.2020 “Për përcaktimin e rregullave të hollësishme për miratimin e dokumentit të pronësisë, të objekteve pa titull pronësie, trojeve të tyre funksionale dhe të oborreve në përdorim.” dhe Ligjit Nr. 20/2020, “Për përfundimin e proçeseve kalimtare të pronësisë në Republikën e Shqipërisë”.

Bashkëlidhur këtij njoftimi ju vendosim në dispozicion:

1. Kopje të genplanit përgatitur nga Drejtoria Vendore e ASHK Tepelenë.

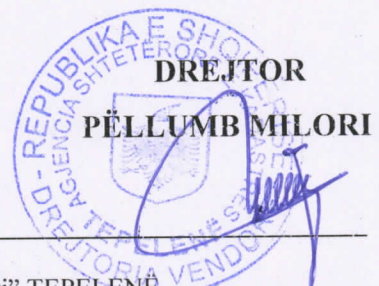
Pas përfundimit të afatit 30-ditor të afishimit do të dërgohet shkresa për mbylljen e afishimit nga Bashkia Tepelenë, me konfirmimin nëse ka pasur ose jo pretendime në lidhje me këtë pasuri.

Afishimi publik do të kryhet në ambientet e Drejtorisë Vendore të ASHK-Tepelenë, të Bashkisë Tepelenë dhe të Njësisë Administrative.

Lutemi qytetarëve të verifikojnë pasurinë e paluajtshme që është në afishim.

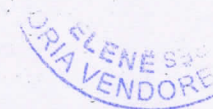
Të gjitha pretendimet në lidhje me këtë pasuri duhet t'i bëhen të ditur me shkrim Drejtorit të Drejtorisë Vendore të ASHK-Tepelenë.

Ju faleminderit për mirëkuptimin!





AGJENCIA SHETËRORE E KASTRËS
DREJTORIA VENDORE TEPELENË



LISTA E PASURIVE PËR AFISHIM PUBLIK SIPAS VKM NR.827, datë 30.09.2020

NR.	OBJEKTI	TRUALLI FUNKSIONAL			VENDODHJA E OBJEKTIT		SUBJEKTI
	SIPËRFAQJA (m ²)	Nr.Pasurisë	SIPËRFAQJA (m ²)	ZONA KADASTRALE	QYTET/FSHAT	BASHKIA	EMËR ATËSI MBIEMËR
1.	104	598/2	300	3057	PROGONAT	TEPELENË	VASIL BRAHO LOÇI
2.	91.5	579/2	300	3057	PROGONAT	TEPELENË	HAZBI BIRÇE GUGA
3.	91.5	579/3	300	3057	PROGONAT	TEPELENË	BELUL BIRÇE GUGA
4.	91.5	579/1	300	3057	PROGONAT	TEPELENË	ASTRIT BIRÇE GUGA

GENPLAN

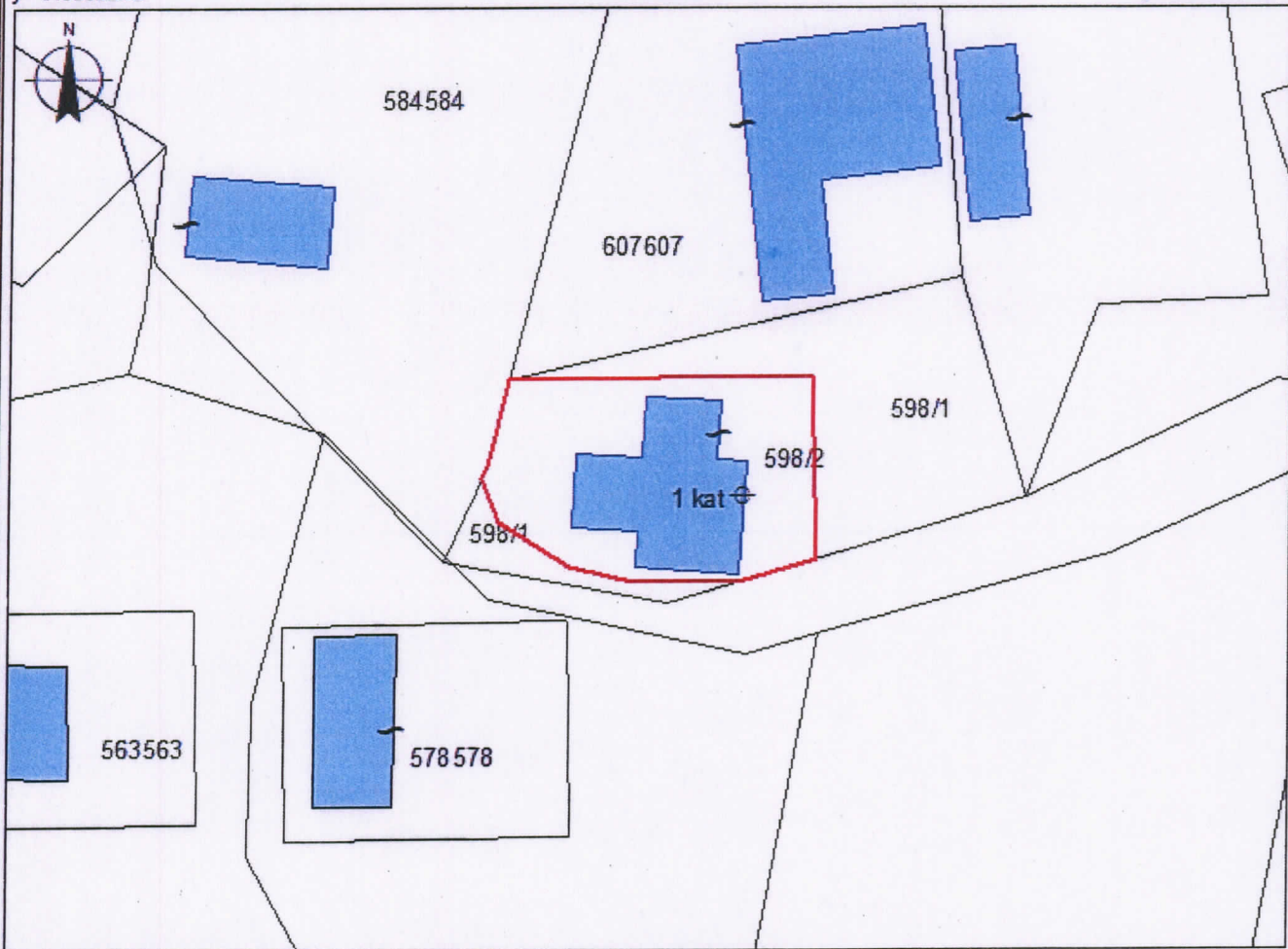
DREJTORIA E ALIUZNI TEPELENE
QARKU: GJIROKASTER
BA SHKIA: TEPELENE
ZONA KADASTRALE: 3057
ADRESA E PA SURISË: PROGONAT
INDEKSI I HARTËS: K-34-136 (95-C)
SHKALLA: 1:500
DATA: 27/05/2022

NUMRI UNIK (INDEKS): 06_9028757
NR. I APLIKIMIT: 296
NR. PA SURISË: 598/2
SIPËRFAQE E PARCELËS NDËRTIMORE = 300
PR. SHTET = PO PR. E TË TRETËVE = JO PR. TË VET = JO
SIPËRFAQE E BAZËS SË NDËRTIMIT = 104
POSEDUESI: VASIL BRAHO LOÇI
 emër atesia mbiemër

x= 495147.08
y= 4453302.45

KRGJSH

x= 495237.08
y= 4453302.45



x= 495147.08
y= 4453236.61

x= 495237.08
y= 4453236.61

KUFITARËT:

VERI Nr.Pas 598/1
JUG Nr.Pas 598/1
LINDJE Nr.Pas 598/1
PERENDIM Nr.Pas 584

Legjenda

- NDERTESE
- HYRJE_NE_OBJ
- KUPI PARCELE

SEKTORI I HARTOGRAFISË:

SPECIALIST ERENATO ZACE
PËRGJEGJËS KLEJDI ABAZI

SEKTORI I ÇËSHTJEVE TË PRONËSISË:

SPECIALIST GEZIM SHEHU
PËRGJEGJËS DINARD BETA

DREJTOR / PËRFAQËSUESI I SUBJEKTIT: PELLUMB

emër

mbiemër

nënshkrimi



GENPLAN

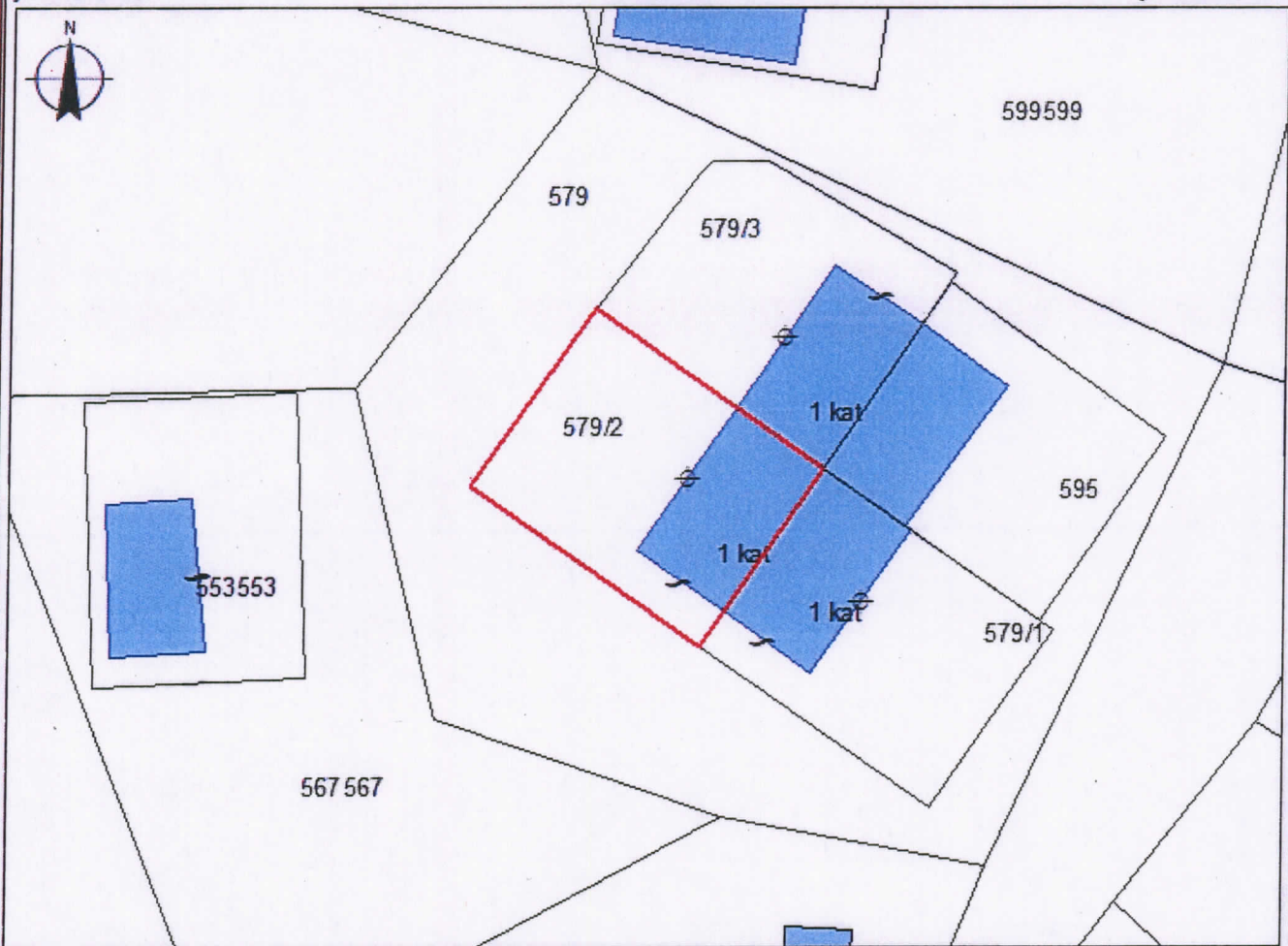
DREJTORIA E ALUIZNI-T: TEPELENE
 QARKU: GJIROKASTER
 BASHKIA: TEPELENE
 ZONA KADASTRALE: 3057
 ADRESA E PAsURISË: PROGONAT
 INDEKSI I HARTËS: K-34-136 (95-C)
 SHKALLA: 1:500
 DATA: 27/05/2022

NUMRI UNIK (INDEKS): 06_9017953
 NR. I APLIKIMIT: 4
 NR. PAsURISË: 579/2
 SIPËRFAQE E PARCELËS NDËRTIMORE = 300
 PR. SHTET = PO PR. E TË TRETËVE = JO PR. TË VET = JO
 SIPËRFAQE E BAZËS SË NDËRTIMIT = 91.5
 POSEDUESI: HAZBI BIRÇE GUGA
 emër atesia mbiemër

x= 495126.15
y= 4453154.73

KRGJSH

x= 495216.15
y= 4453154.73





x= 495126.15
y= 4453088.89

x= 495216.15
y= 4453088.89

KUFITARËT:

VERI Nr.Pas 579
 JUG Nr.Pas 579/1
 LINDJE Nr.Pas 579/3
 PERENDIM Nr.Pas 579

Legjenda

- NDERTESE
-  HYRJE_NE_OBJ
-  KUPI PARCELE

SEKTORI I HARTOGRAFISË:

SPECIALIST ERENATO ZACE
 PËRGJEGJËS KLEJDI ABAZI

SEKTORI I ÇËSHTJEVE TË PRONËSISË:

SPECIALIST GEZIM SHEHU
 BETA

DREJTOR / PËRFAQËSUES I SUBJEKTTI: PELLUMB
 emër



GENPLAN

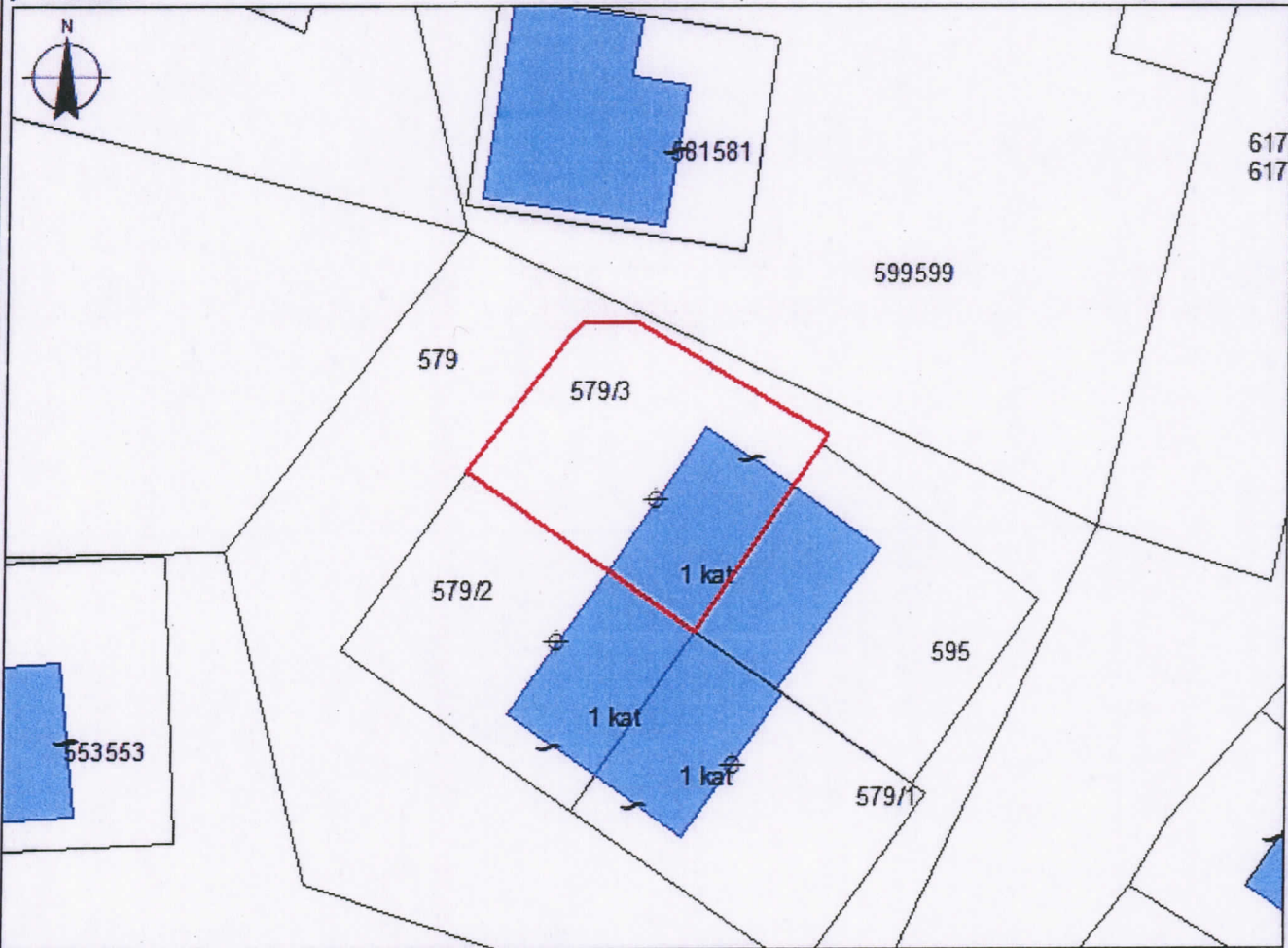
DREJTORIA E ALUIZNI-T: TEPELENE
 QARKU: GJIRDKASTER
 BASHKIA: TEPELENE
 ZONA KADASTRALE: 3057
 ADRESA E PASURISË: - PROGONAT
 INDEKSI I HARTËS: K-34-136 (95-C)
 SHKALLA: 1:500
 DATA: 27/05/2022

NUMRI UNIK (INDEKS): 06_9017952
 NR. I APLIKIMIT: 3
 NR. PASURISË: 579/3
 SIPËRFAQE E PARCELËS NDËRTIMORE = 300
 PR. SHTET = PO PR. E TË TRETËVE = JO PR. TË VET = JO
 SIPËRFAQE E BAZËS SË NDËRTIMIT = 91.5
 POSEDUESI: BELUL BIRÇE GUGA
 emër atesia mbiemër

x= 495135.17
y= 4453166.13

KRGJSH

x= 495225.17
y= 4453166.13



x= 495135.17
y= 4453100.29

x= 495225.17
y= 4453100.29

KUFITARËT:

VERI Nr.Pas 579
 JUG Nr.Pas 595
 LINDJE Nr.Pas 579
 PERENDIM Nr.Pas 579/2

Legjenda

- NDERTESE
- HYRJE_NE_OBJ
- KUFI PARCELE

SEKTORI I HARTOGRAFISË:

SPECIALIST ERENATO ZACE
 PËRGJEGJËS KLEJDI ABAZI

SEKTORI I ÇËSHTJEVE TË PRONËSISË:

SPECIALIST GEZIM SHEHU
 PËRGJEGJËS SHARAD BETA

DREJTOR / PËRFAQËSUES I SUBJEKTIT: PELLUMB
 emër



nënshkrimi

GENPLAN

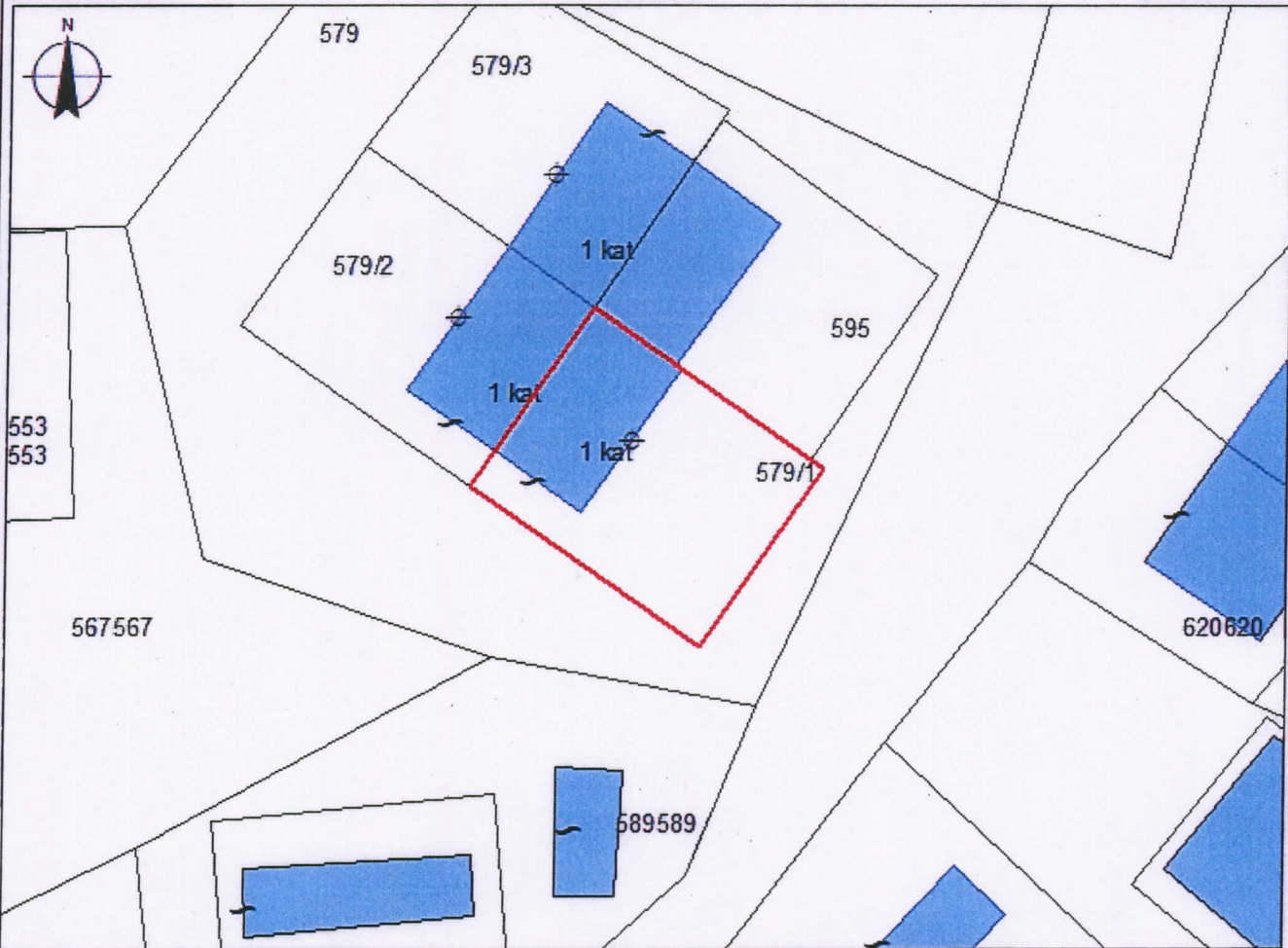
DREJTORIA E ALUIZNI-T: TEPELENE
 QARKU: GJIROKASTER
 BASHKIA: TEPELENE
 ZONA KADASTRALE: 3057
 ADRESA E PASURISË: PROGONAT
 INDEKSI I HARTËS: K-34-136 (95-C)
 SHKALLA: 1:500
 DATA: 27/05/2022

NUMRI UNIK (INDEKS): 06_9017954
 NR. I APLIKIMIT: 5
 NR. PASURISË: 579/1
 SIPËRFAQE E PARCELËS NDËRTIMORE = 300
 PR. SHTET = PO PR. E TË TRETËVE = JO PR. TË VET = JO
 SIPËRFAQE E BAZËS SË NDËRTIMIT = 91.5
 POSEDUESI: ASTRIT BIRÇE GUGA
 emër atesia mbiemër

x= 495142.43
y= 4453143.48

KRGJSH

x= 495232.43
y= 4453143.48



x= 495142.43
y= 4453077.64

x= 495232.43
y= 4453077.64

KUFITARËT:

VERI Nr.Pas 595; 579/2
 JUG Nr.Pas 579
 LINDJE Nr.Pas 595
 PERENDIM Nr.Pas 579

Legjenda

- NDERTESE
- HYRJE_NE_OBJ
- KUFIPARCELE

SEKTORI I HARTOGRAFISË:

SPECIALIST ERENATO ZACE
 PËRGJEGJËS KLEJDI ABAZI

SEKTORI I ÇËSHITJEVE TË PRONËSISË:

SPECIALIST GEZIM SHEHU
 PËRGJEGJËS DINARD BETA

DREJTOR / PËRFAQËSUES I SUBJEKTI: PELLUM
 emër



nënshkrimi