



REPUBLIKA E SHQIPËRISË
AGJENCIA SHTETËRORE E KADASTRËS
DREJTORIA VENDORE TEPELENË

Nr. 1003 Prot.

Tepelenë, më 29/09/2022

Lënda: Përcjellje dokumentacioni për afishim pasurie

BASHKISË TEPELENË

TEPELENË

AGJENCIA SHTETËRORE E KADASTRËS ✓

TIRANË

Mbështetur në Ligjin Nr.111/2018 “Për Kadastrën”, Ligjit Nr. 20/2020, “Për përfundimin e proceseve kalimtare të pronësisë në Republikën e Shqipërisë”; VKM Nr.827 datë 30.09.2020 “Për përcaktimin e rregullave të hollësishme për miratimin e dokumentit të pronësisë, të objekteve pa titull pronësie, trojeve të tyre funksionale dhe të oborreve në përdorim” pika 22, bashkëngjitur po ju dërgojmë dokumentacionin për afishim publik pranë Institucionit tuaj, mbi afishimin publik të:

1. PASURISË NR. 209; ZK 1913, GUSMAR; OBJEKT GODINË BANIMI 1 KAT (ME SIPËRFAQE NDËRTIMI 60m², DHE TRUALL FUNKSIONAL 175 m²) NË PRONËSI TË Z/ZNJ. ALTIN VERO NDREU.
2. PASURISË NR. 12; ZK 1913, GUSMAR; OBJEKT GODINË BANIMI 1 KAT (ME SIPËRFAQE NDËRTIMI 83.4m², DHE TRUALL FUNKSIONAL 300 m²) NË PRONËSI TË Z/ZNJ. ALBERT VERO NDREU.

Kjo shpallje si dhe dokumentacioni përkatës duhet të qëndrojnë të afishuara për një periudhë kohore 30– ditore.

Në përfundim të afatit 30-ditor të afishimit jeni të lutur të na njoftoni zyrtarisht nëse ka patur ose jo ankesa apo vërejtje.

Në rast ankese duhet të ndërprisni procedurën e afishimit publik, duke na vënë në dispozicion kopje të dokumentacionit që konfirmon pretendimet përkatëse, të cilat duhet t'i bëhen të ditur zyrtarisht Drejtorit të Drejtorisë Vendore të ASHK Tepelenë.

Ju faleminderit për mirëkuptimin dhe bashkëpunimin!

DREJTOR

PËLLEMB MILORI





REPUBLIKA E SHQIPËRISË
AGJENCIA SHTETËRORE E KADASTRËS
DREJTORIA VENDORE TEPELENË

Nr. 1003/prot.

Tepelenë, më 29/09 / 2022

NJOFTIM
“MBI AFISHIMIN PUBLIK TË PASURIVE.”

Mbi fillimin e afishimit publik të *pasurive* sipas pikës 22 të VKM-së Nr.827 datë 30.09.2020:

- PASURISË NR. 209; ZK 1913, GUSMAR; OBJEKT GODINË BANIMI 1 KAT (ME SIPËRFAQE NDËRTIMI 60m², DHE TRUALL FUNKSIONAL 175 m²) NË PRONËSI TË Z/ZNJ. ALTIN VERO NDREU.**
- PASURISË NR. 12; ZK 1913, GUSMAR; OBJEKT GODINË BANIMI 1 KAT (ME SIPËRFAQE NDËRTIMI 83.4m², DHE TRUALL FUNKSIONAL 300 m²) NË PRONËSI TË Z/ZNJ. ALBERT VERO NDREU.**

Afishimi do të kryhet për një periudhë 30 ditore, sipas pikës Nr. 22 të VKM-së Nr.827 datë 30.09.2020 “Për përcaktimin e rregullave të hollësishme për miratimin e dokumentit të pronësisë, të objekteve pa titull pronësie, trojeve të tyre funksionale dhe të oborreve në përdorim.” dhe Ligjit Nr. 20/2020, “Për përfundimin e proceseve kalimtare të pronësisë në Republikën e Shqipërisë”.

Bashkëlidhur këtij njoftimi ju vendosim në dispozicion:

1. Kopje të genplanit përgatitur nga Drejtoria Vendore e ASHK Tepelenë.

Pas përfundimit të afatit 30-ditor të afishimit do të dërgohet shkresa për mbylljen e afishimit nga Bashkia Tepelenë, me konfirmimin nëse ka pasur ose jo pretendime në lidhje me këtë pasuri.

Afishimi publik do të kryhet në ambientet e Drejtorisë Vendore të ASHK-Tepelenë dhe të Bashkisë Tepelenë.

Lutemi qytetarëve të verifikojnë pasurinë e paluajtshme që është në afishim.

Të gjitha pretendimet në lidhje me këtë pasuri duhet t'i bëhen të ditur me shkrim Drejtorit të Drejtorisë Vendore të ASHK-Tepelenë.

Ju faleminderit për mirëkuptimin!





AGJENCIA SHETËRORE E KADASTRËS
DREJTORIA VENDORE TEPELENË

LISTA E PASURIVE PËR AFISHIM PUBLIK SIPAS VKM NR.827, datë 30.09.2020

NR.	OBJEKTI	TRUALLI FUNKSIONAL			VENDODHJA E OBJEKTIT		SUBJEKTI
	SIPËRFAQJA (m ²)	Nr.Pasurisë	SIPËRFAQJA (m ²)	ZONA KADASTRALE	QYTET/FSHAT	BASHKIA	EMËR ATËSI MBIEMËR
1.	60	209	175	1913	GUSMAR	TEPELENË	ALTIN VERO NDDREU
2.	83.4	12	300	1913	GUSMAR	TEPELENË	ALBERT VERO NDREU

GENPLAN

DREJTORIA E ALUIZNI-T: TEPELENE
 QARKU: GJIROKASTER
 BASHKIA: TEPELENE
 ZONA KADASTRALE: 1913
 ADRESA E PAsURISË: GUSMAR
 INDEKSI I HARTËS: K-34-136 (93-B)
 SHKALLA: 1:500
 DATA: 31/08/2022

NUMRI UNIK (INDEKS): 06_9023788
 NR. I APLIKIMIT: 715
 NR. PA SURISË: 209
 SIPËRFAQE E PARCELËS NDËRTIMORE = 175
 PR. SHTET = PO PR. E TË TRETËVE = JO PR. TË VET = JO
 SIPËRFAQE E BAZËS SË NDËRTIMIT = 60
 POSEDUE SI: ALTIN VERO NDREU
 emër atesia mbiemër

x= 490572.3
y= 4453932.53

KRGJSH

x= 490662.3
y= 4453932.53



x= 490572.3
y= 4453866.7

x= 490662.3
y= 4453866.7

KUFITARËT:

VERI Nr.Pas 208
 JUG Nr.Pas 212
 LINDJE Nr.Pas 764
 PERENDIM Nr.Pas 208; 212

Legjenda

- NDËRTESE
- HYRJE_NE_OBJ
- KUFI PARCELE

SEKTORI I HARTOGRAFISË:

SPECIALIST ERENATO ZACE
 PËRGJEGJËS KLEJDI ABAZI

SEKTORI I ÇËSHTJEVE TË PRONËSISË:

SPECIALIST KLEONA BAHJA
 PËRGJEGJËS DINARD BETA

DREJTOR / PËRFAQËSUES I SUBJEKTTIT: PELLUMB
emër

MILOR
mblemër nënshkrimi



GENPLAN

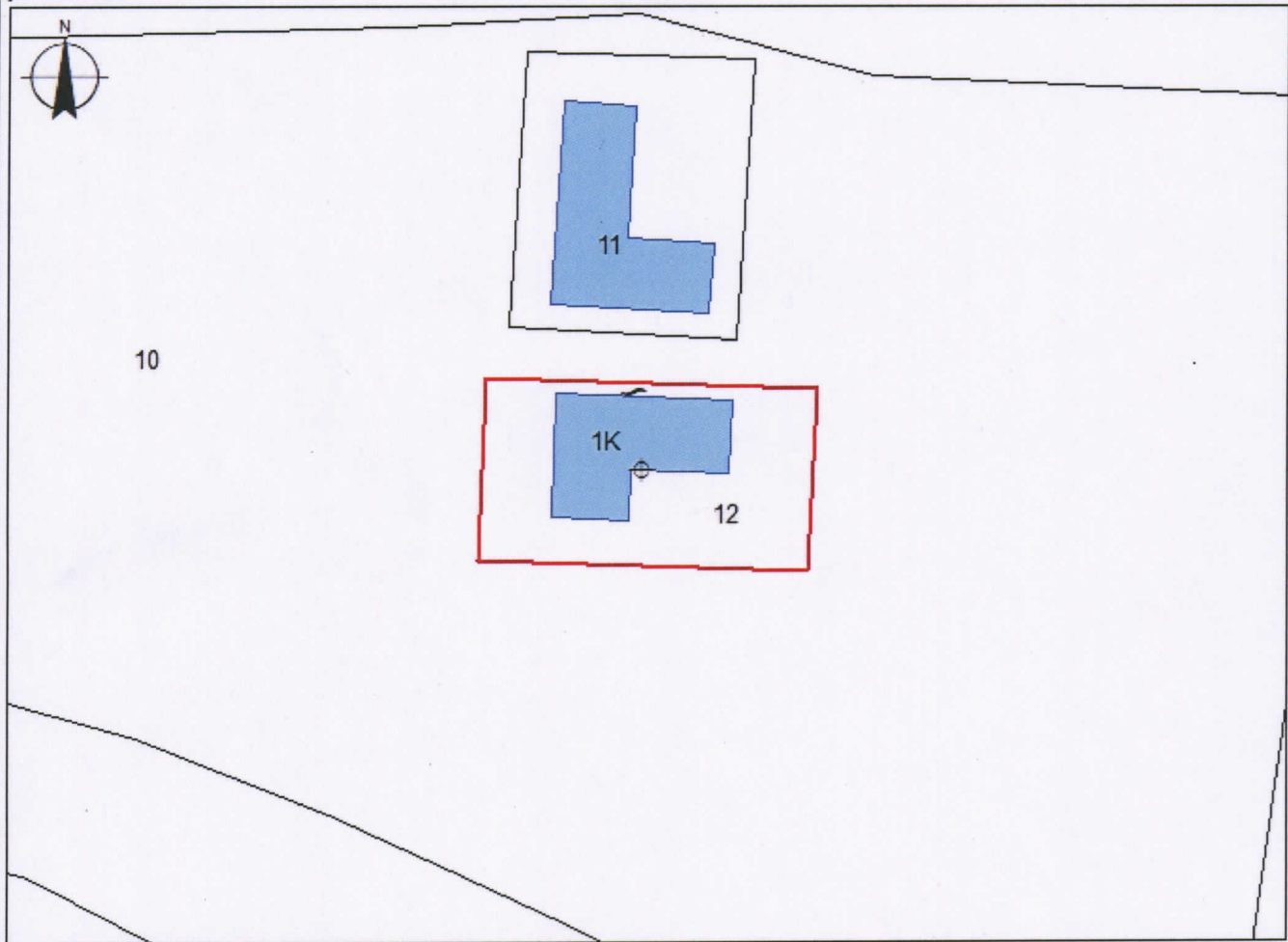
DREJTORIA E ALUIZNI-T: TEPELENE
 QARKU: GJIROKASTER
 BASHKIA: TEPELENE
 ZONA KADASTRALE: 1913
 ADRESA E PAsURISË: GUSMAR
 INDEKSI I HARTËS: K-34-136 (93-A)
 SHKALLA: 1:500
 DATA: 31/08/2022

NUMRI UNIK (INDEKS): 06_9025681
 NR. I APLIKIMIT: 1819
 NR. PA SURISË: 12
 SIPËRFAQE E PARCELËS NDËRTIMORE = 300
 PR. SHTET = PO PR. E TË TRETËVE = JO PR. TË VET = JO
 SIPËRFAQE E BAZËS SË NDËRTIMIT = 83.4
 POSEDUE SI: ALBERT VERO NDREU
 emër atesia mbiemër

x= 490322.74
 y= 4454365.66

KRGJSH

x= 490412.74
 y= 4454365.66



x= 490322.74
 y= 4454299.82

x= 490412.74
 y= 4454299.82

KUFITARËT:

VERI Nr.Pas 10
 JUG Nr.Pas 10
 LINDJE Nr.Pas 10
 PERENDIM Nr.Pas 10

Legjenda

NDËRTESE
 HYRJE_NE_OBJ
 KUFI PARCELE

SEKTORI I HARTOGRAFISË:

SPECIALIST ERENATO ZACE
 PËRGJEGJËS KLEJDI ABAZI

SEKTORI I ÇËSHTJEVE TË PRONËSISË:

SPECIALIST KLEONA BANA
 PËRGJEGJËS DONARD BETA

DREJTOR / PËRFAQËSUES I SUBJEKTIT: PELLUMB
 emër

MILORI
 mbiemër

