



REPUBLIKA E SHQIPËRISË
AGJENCIA SHTETERORE E KADASTRES
DREJTORIA VENDORE LUSHNJE

Nr. 1032 Prot.

Lushnje , më 17 2023

Lënda: **Kërkesë për afishim publik**

Bashkisë Lushnje

Sheshi i qytetarëve, Lushnje

Për dijëni:

Xhevrije Selim Pirra

Dushk Sektor, Bashkia Lushnje

Bashkëlidhur kësaj shkrese, po ju dërgojmë **për afishim publik** pranë institucionit tuaj dokumentacionin referuar pikës nr.22 të VKM-se nr. 827 datë 30.09.2020, nenit 34 te Ligjit nr.20/2020 "Për përfundimin e proceseve kalimtare të pronësive ne RSH" si dhe Ligjit nr.111/2018 "Për Kadastrën", për **objekt banimi 1 kat** ndodhur në fshatin "**Dushk Sektor**", **Bashkia Lushnje** në posedim të **zj.Xhevrije Selim Pirra** dhe trashëgimtarëve të **z.Isuf Dervish Pirra**.

1. Kopje të Genplanit përgatitur nga Drejtoria Vendore e ASHK Lushnje.
2. Proces-verbal (në 2 kopje)

Kjo shpallje si dhe dokumentacioni përkatës duhet të qëndrojnë të afishuara për një periudhë kohore 30– ditore, në përfundim të së cilës lutemi të na përcillni zyrtarisht Proces-verbalin të nën shkruar nga ana e përfaqësuesit tuaj.

Lutemi qytetarëve të verifikojnë pasurinë e paluajtshme që është në afishim.

Të gjitha pretendimet në lidhje me këtë pasuri duhet t'i bëhen të ditur Drejtorit të Drejtorisë Vendore të ASHK-Lushnje.

Duke ju falenderuar për bashkëpunimin,



Përgjegjës Sektori: M.Shehu

GENPLAN

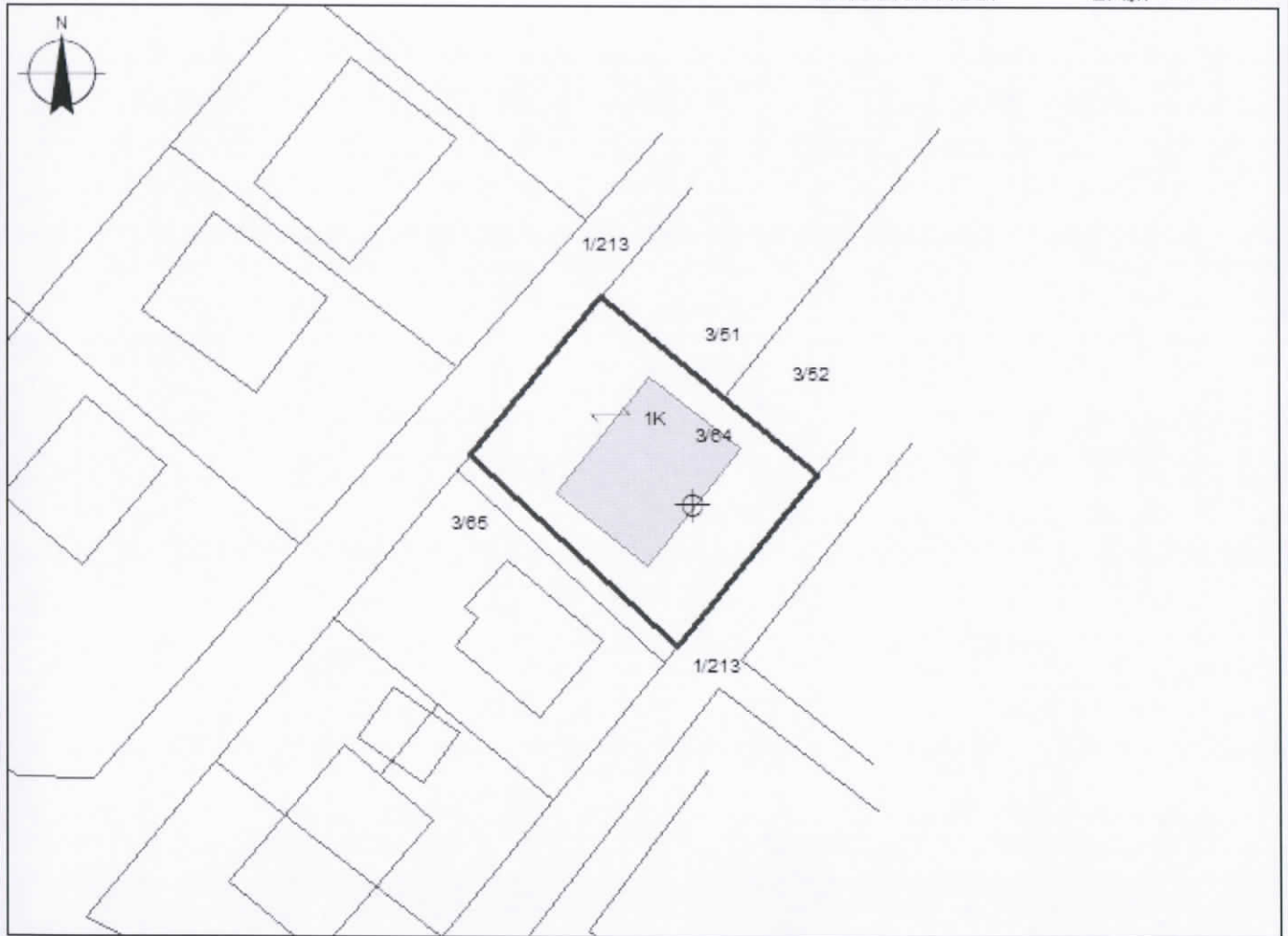
DREJTORIA E ASHK-së: LUSHNJE
QARKU: FIER
BA SHKIA: LUSHNJE
ZONA KADASTRALE: 1583
ADRESA E PA SURISË: DUSHKU SEKTOR
INDEKSI I HARTËS: LU-DUSHK-54
SHKALLA: 1:500
DATA: 10/03/2023

NUMRI UNIK (INDEKS): 05_9026845
NR. I APLIKIMIT: 113241
NR. PA SURISË: 3/64
SIPËRFAQE E PARCELËS NDËRTIMORE = 300
PR. SHTET = PO PR. E TË TRETËVE = JO PR. TË VET = JO
SIPËRFAQE E BAZËS SË NDËRTIMIT = 87
POSEDUESI: XHEVRIJE SELIM PIRRA
DERVIN ISUF PIRRA
DORINA ISUF SOLLAKU
ERIGERTA ISUF BAN

x= 472362.83
y= 4640240.62

KRGJSH

x= 472452.83
y= 4640240.62



x= 472362.83
y= 4640174.78

Legjenda

x= 472452.83
y= 4640174.78

KUFITARËT:

VERI Nr.Pas 3/51, 3/52
JUG Nr.Pas 3/65
LINDJE Nr.Pas 1/213
PERENDIM Nr.Pas 1/213

- HYRJA
- NDERTESA
- SHENJA
- KUFI PARCELE

SEKTORI I LEGALIZIMIT, ÇË SHTJEVE TË PRONËSISË DHE PROÇESEVE HARTOGRAFIKE.

SPECIALIST: ELIOS LAMAJ

SPECIALIST: ELONA BEQIRI

PËRGJEGJËS: MARSELA SHEHU

PËRGJEGJËS:

DREJTOR / PËRFAQËSUESI I SUBJEKTIT: ERDIT

MIHALI

emër

mbiemër

nëshkrimi